

BETRIEBSANLEITUNG ZUR DICHTUNGSMASSENPISTOLE

Model PM-2 Serie 010

ALLGEMEINE WARNHINWEISE

Dieses Symbol weist auf die Inhalte, die mit Deiner Sicherheit eng verbunden sind. Mit diesen Hinweisen sollst Du dich aufmerksam bekannt machen und diese unbedingt beachten.

Vor Anwendung der Spritzpistole lies bitte genau die Betriebsanleitung und beachte ihre Anweisungen.

Vor jeglichen Reparatur- oder Wartungsarbeiten soll die Pistole von der Druckluftversorgung abgelöst werden.

Vor Durchführung jeglicher Reparatur- oder Wartungsarbeiten setz Dich bitte in Kontakt mit Deiner nächsten Verkaufsstelle oder dem autorisierten Service, sonst wird die Gewährleistung für das Produkt verfallen.

Bei der Auswahl und vorm Gebrauch des mit der Pistole aufzuspritzenden Produkts soll sichergestellt werden, dass es bestimmungsgerecht ist und sind individuelle Schutzmittel gemäß dem Produktsicherheitsdatenblatt einzusetzen.

Den Pistolenauf nie gegen sich selbst, andere Menschen, Tiere oder andere Sachen ausser dem zu bearbeitenden Objekt richten.

Beim Pistolengebrauch immer entsprechende Personenschutzmittel (Handschuhe, Schutzbrille, Gesichtsschutzmasken, Schutzanzüge usw.) gemäß den Anweisungen im Produktsicherheitsdatenblatt verwenden. Es wird empfohlen, die Schutzbrille die ganze Zeit hindurch zu tragen.

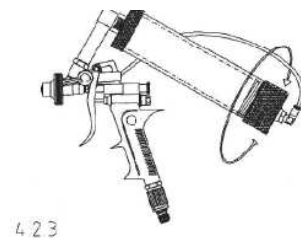
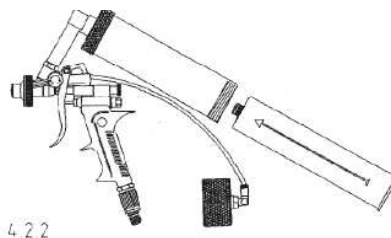
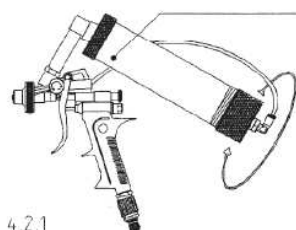
3- VERPACKEN UND AUFBEWAHREN

4- BETRIEBSAUFBEREITUNG

4.1 Anschliessen an die Druckluftversorgungsanlage, mit Berücksichtigung folgender Kennlinien

Ciśnienie robocze – Betriebsdruck
Ciśnienie max. – max Luftdruck
Reduktor z filtrem – Druckminderer mit Filter
Min. przepływ powietrza – min. Luftströmung
Zawór – Ventil
Max. długość przewodu – max. Leitungslänge
Min. średnica wewn. – min. Innendurchmesser

4.2 EINLEGUNG DER KARTUSCHE IN DIE PRESSKAMMER

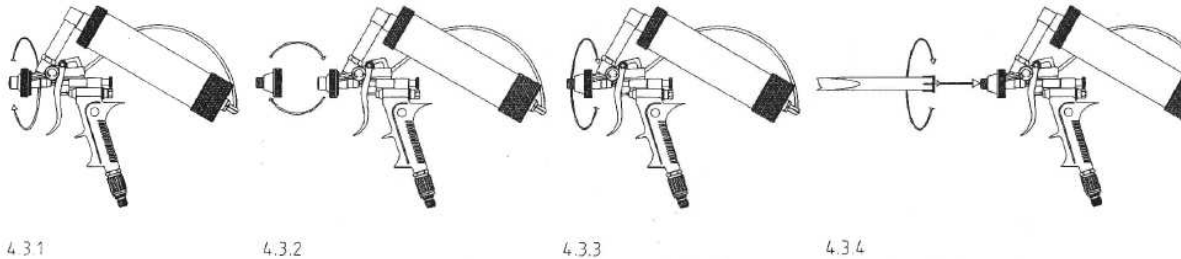


Vorsichtig vorgehen, um das Gewindeendstück und die untere Kartuschenblende nicht zu beschädigen.

Immer das Haltbarkeitsdatum des gebrauchten Produkts prüfen.

Die beschigte Kartusche niemals in die Presskammer einlegen. Sogar kleine Deformation kann falsche Funktionsweise der Spritzpistole verursachen und infolge der Verfestigung der in den Innenkanälen übriggebliebenen Produktreste zur ihrer Verstopfung führen.

4.3 Set von Kunststoffpressköpfen und -düsen



Während des Pressverfahrens, die Luftzuführung zum Presskopf ausschalten.

5. BESCHREIBUNG DES GERÄTS

5.1 Bestimmung des Geräts

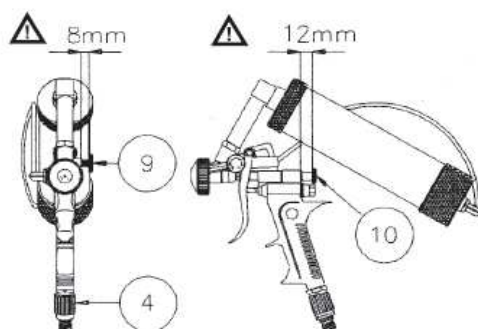
5.2 Unsachgemäße Anwendung

Aufgrund des Produktsicherheitsdatenblatts soll sichergestellt werden, dass dieses der verwendeten Ausrüstung /den Sprühteilen, Filtern usw./ angepasst wurde, sowie dass die Schutzausrüstung des Betreibers seinen sicheren Gebrauch ermöglicht.

6. GERÄUSCHPEGEL

7. BEDIENUNG DER SPRÜHPISTOLE

8. REGULATION



8.1 Spritzregulation

Während der Regulation soll die Voreinstellung nicht geändert werden. Der Luftdruck kann einen plötzlichen Rückstoß des Regulierknopfs verursachen.

Beim Herausdrehen die Endposition /mit schwarzen Dichtung markiert/ nicht überschreiten.

8.2 Produktmengenregelung

8.3 Regelung von Gesamtmenge der zugeführten Luft

9 GEFAHREN

10 PROBLEMLÖSUNG

PROBLEM	URSACHE	ABHILFE

11 WARTUNG

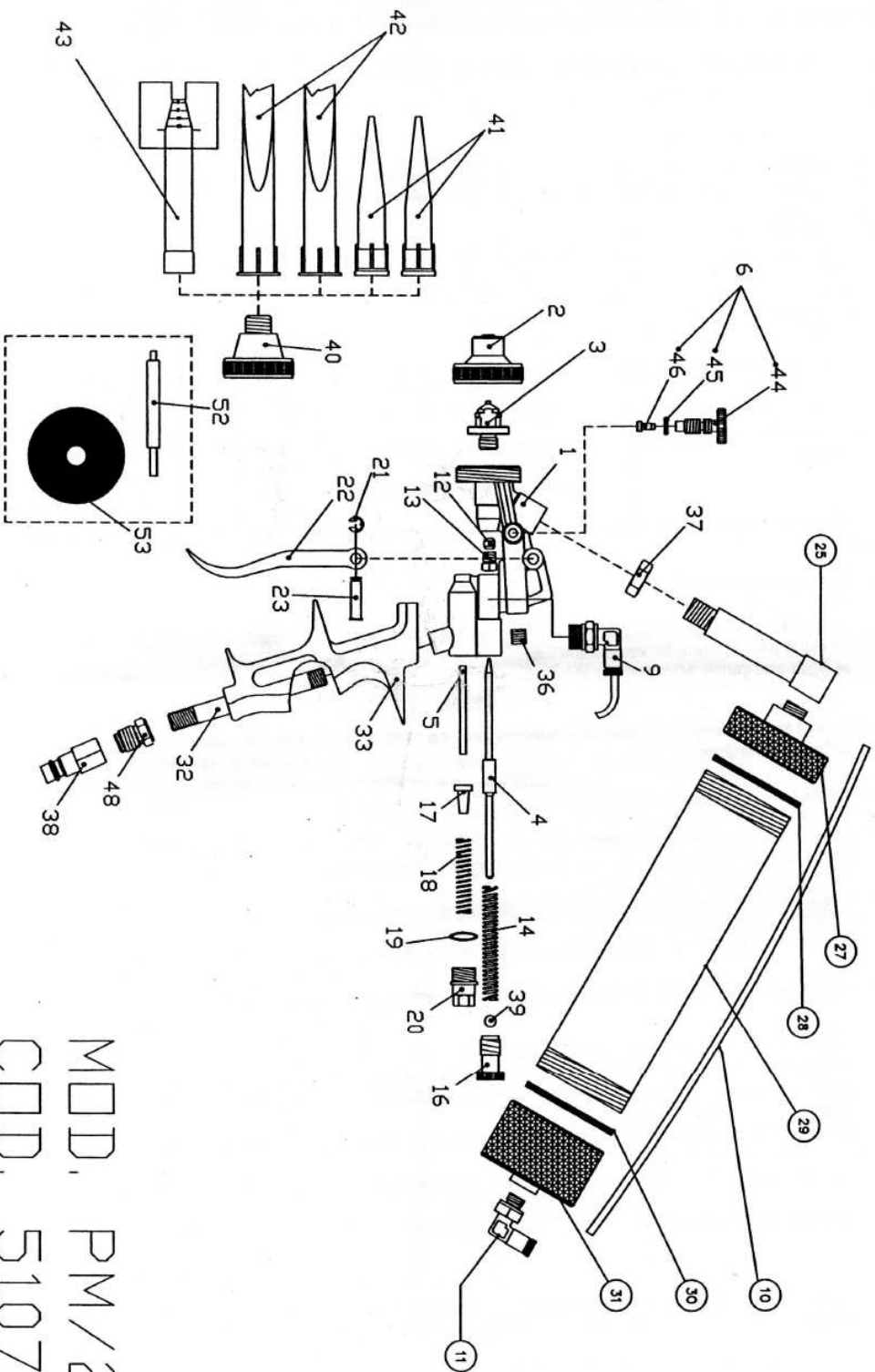
Prüfe, ob der Regulierknopf /9/ ganz geschlossen ist, um die Versprühung des Lösungsmittels in der Umgebung zu vermeiden.

Die Pistole im Lösungsmittel nicht voll eintauchen, zur Reinigung einen Pinsel oder eine Bürste verwenden.

Die verstopfte Pistole kann zur Beschädigung der Einlage im Bähelster führen. Die Düse immer sauber halten.

12 BENUTZUNGSPASUEN

13 GEWÄHRLEISTUNG



MOD. PM/2
 COD. 51070