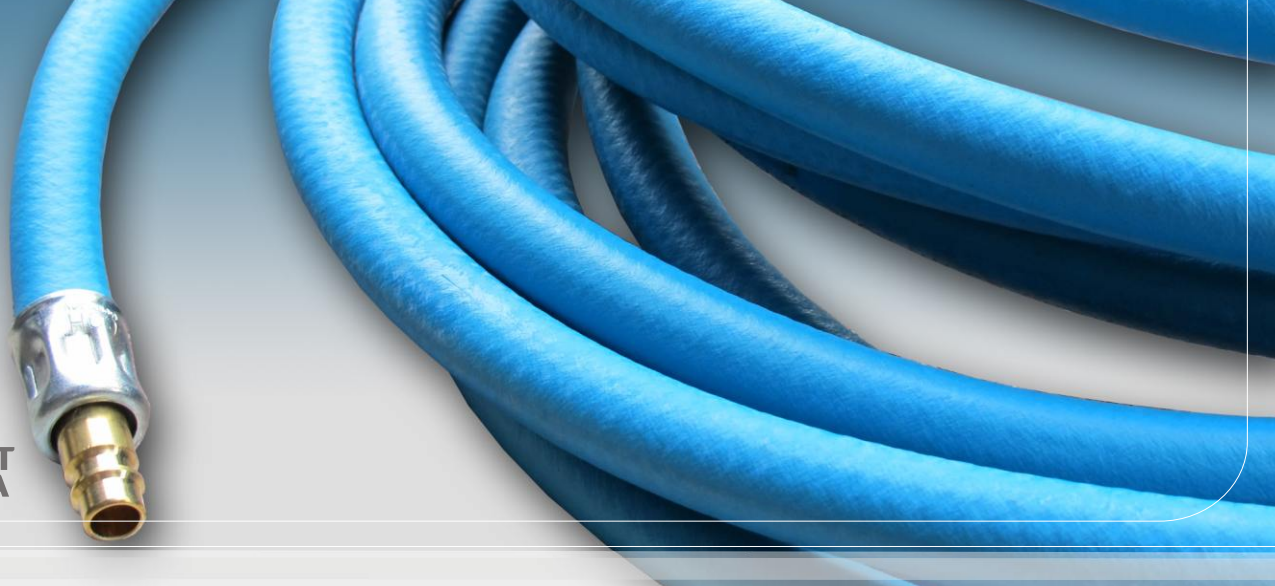


Neu !

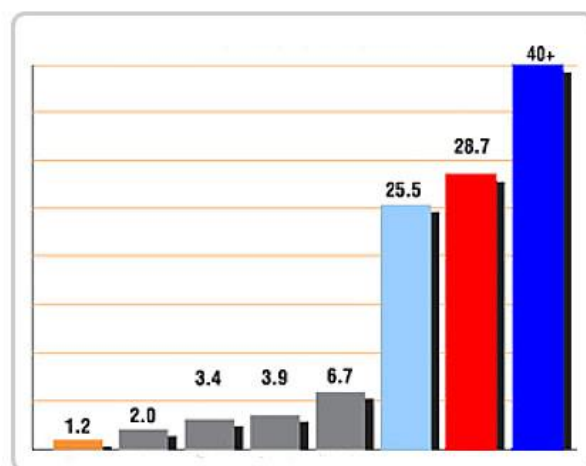


• ANEST IWATA - SCHLAUCH, 10m, antistatisch APP Nr 389030

Ein nach einer besonderen Technologie gefertigter Schlauch, sichert einen größeren Schutz und Ableitung der gesammelten elektrischen Ladung, die durch Gebrauch der Druckluft von einem vergrößerten Druck entstanden ist. Der Schlauch eignet sich hervorragend in der Lackierkabine und in den Vorzonen. Durch seinen Durchmesser von 9 mm arbeitet er gut zusammen mit HVLP – Pistolen. Der Schlauch ist aus einer verstärkten PVC – Gummimembrane mit verstärkter Beständigkeit gegen Biegung und mit reduzierten toxischen Eigenschaften gefertigt. Der Schlauch ist leicht zu bedienen und zeichnet sich durch seine innere, glatte Oberfläche aus, was eine optimalen Luftströmung garantiert.



Die graphische Darstellung unten zeigt, dass der antistatische ANEST IWATA – Schlauch den höchsten Koeffizient für Zerstreung des elektrostatischen Potentials im Vergleich zu anderen Herstellern von Schläuchen, die auf dem Markt zu kaufen sind, hat. (Je größer der Koeffizient ist, desto besser sind antistatische Eigenschaften).



Technische daten	
APP Nr.	389030
Arbeitsdruck	20 Bar (290psi)
Temperaturbereich bei der Arbeit	von -20°C bis +80°C

APP Sp. z o.o.
ul. Przemysłowa 10, 62-300 Września
Biuro Obsługi Klienta: tel. 061/437 00 20, fax 061/437 00 21

