

# Nowość

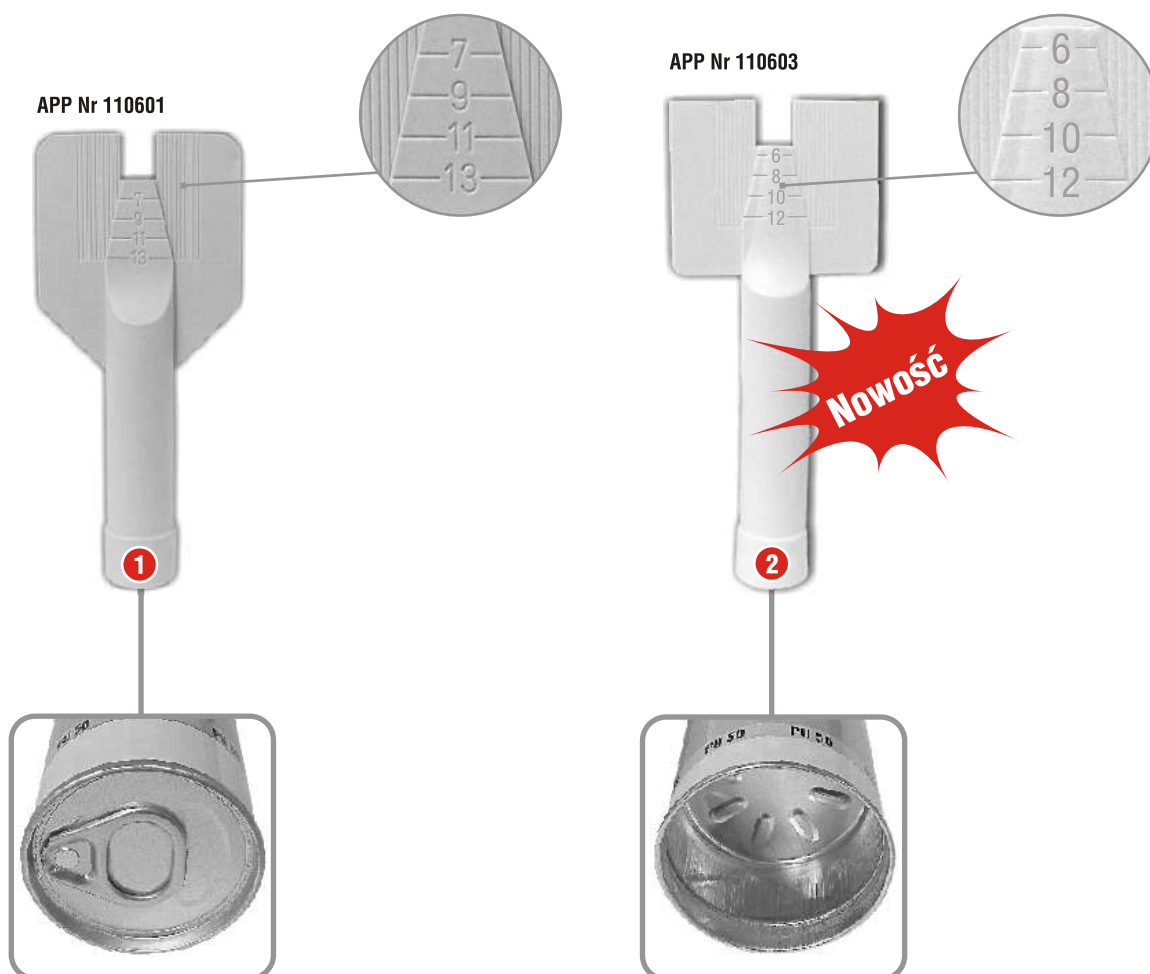


## ■ Dysza z prowadnicą do kartuszy

Dysze przeznaczone są do stosowania:

- z kartuszami typu zamkniętego - dysza **APP Nr 110601**
- z kartuszami typu otwartego - dysza **APP Nr 110603**

Umożliwia właściwe wyłożenie masy uszczelniającej o kształcie półwałki o szerokości w zakresie od 6 do 13 mm. Wyposażona w dwie prowadnice: prawą i lewą, pozwalające na dobranie pożądanej odległości nanoszonego szczeliwa od krawędzi elementu. Dysza zapewnia stabilne prowadzenie aplikatora i wyłożenie wytłaczanej masy zbliżone do wyłożenia fabrycznego.



APP Nr	Rodzaj	Opakowanie
1 110601	Dysza z prowadnicą do kartuszy 310 ml. (motylek) kartusz zamknięty	1 szt.
2 110603	Dysza z prowadnicą do kartuszy 310 ml. (motylek) kartusz otwarty	1 szt.